

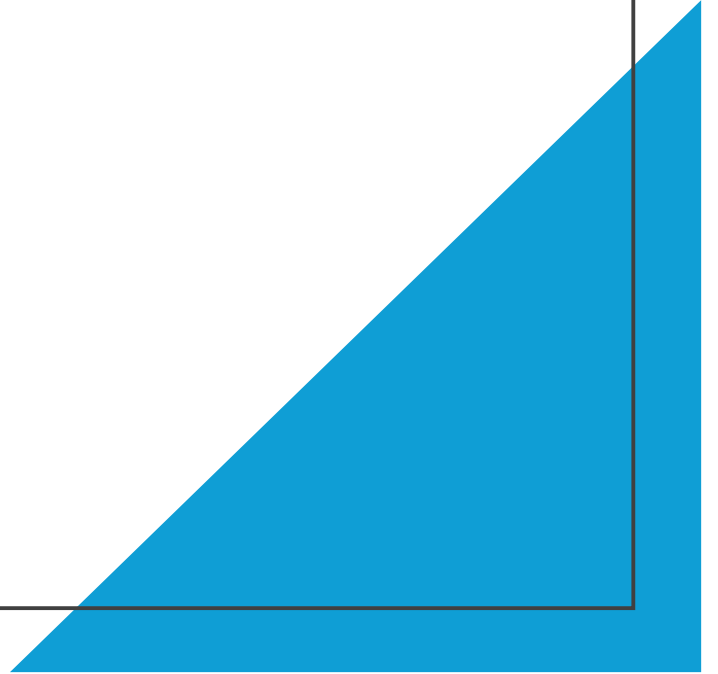
# Kliniğimizde Takip Edilen Hastaların Solunum Yolu Hızlı Moleküler Test Sonuçlarının Değerlendirilmesi

Serenay Aytan, Nazife Duygu Demirbaş, Leyla Genç, Banu Bayraktar, Dilek Yıldız Sevgi

Şişli Hamidiye Etfal Eğitim ve Araştırma Hastanesi, Enfeksiyon Hastalıkları ve Klinik Mikrobiyoloji Kliniği

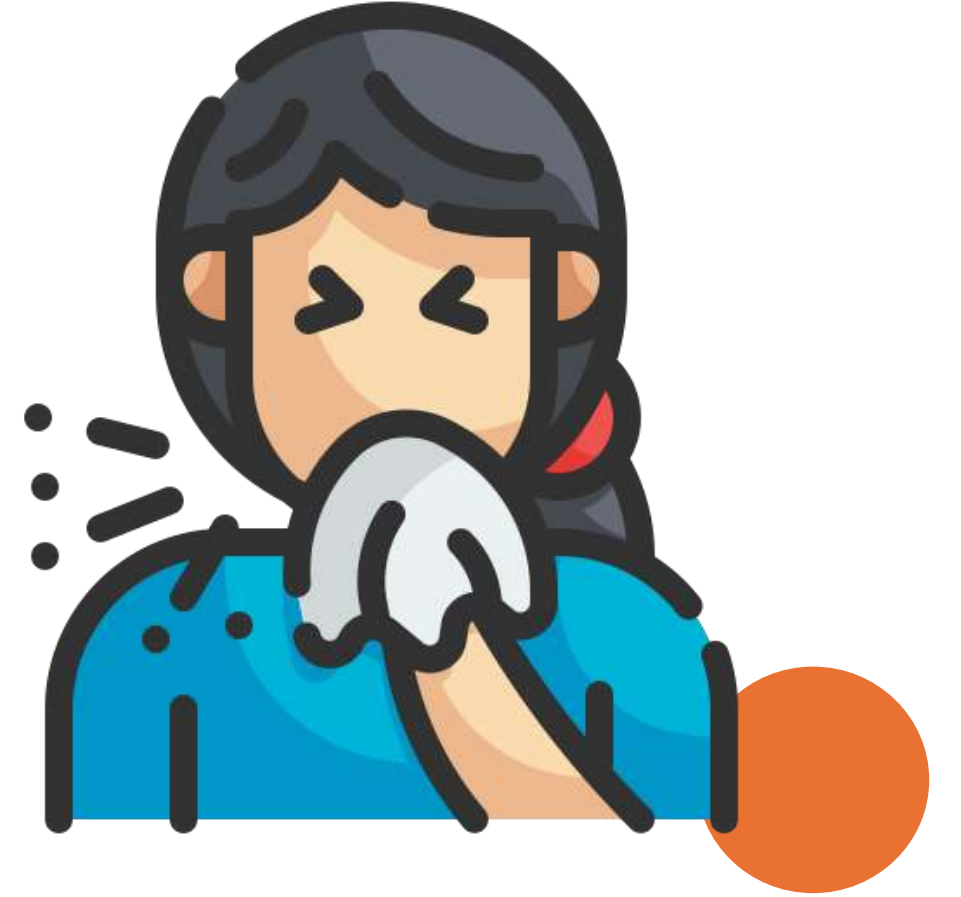
# Sunum Planı

- Giriş
- Amaç
- Metod
- Bulgular
- Tartışma



# Giriş

- Solunum yolu infeksiyonları, tüm dünyada morbidite ve mortaliteyi arttıran önemli enfeksiyonlardan biridir
- Yaklaşık %80'i viral etkenlerden kaynaklanmaktadır



# Giriş

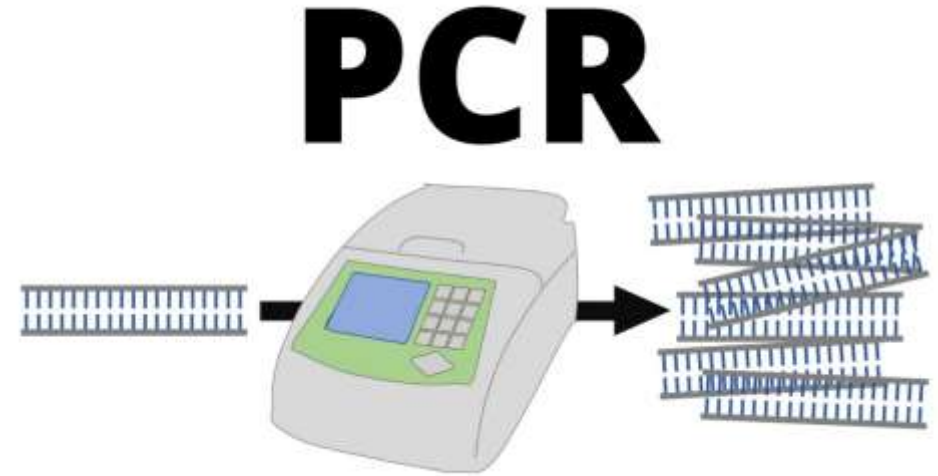
Uygun tedaviye başlamak  
Gereksiz antibiyotik kullanımından kaçınmak

Sorumlu etkeni erken saptamak  
Bakteriyel ve viral etkenlerin ayrımını yapmak



# Giriş

- Multipleks PCR (mPCR) tabanlı paneller, aynı örnekte birden fazla hedef DNA dizisinin amplifiye edilmesi prensibine dayanan, hızlı sonuç veren testlerdir
- En sık kullanıldığı alanlardan biri solunum yolu infeksiyon etkenlerini saptamak olsa da kullanıldığı alanlar ve kullanım sıklığı gün geçtikçe artmaktadır



# Amaç

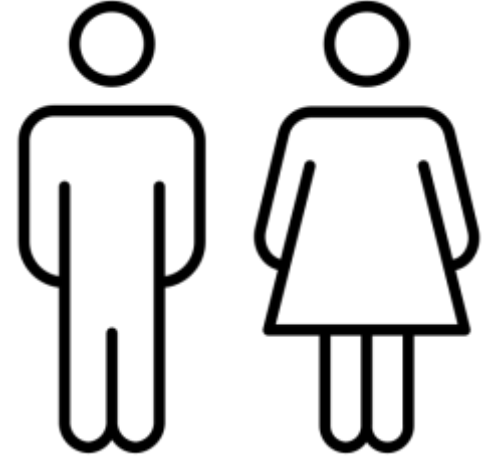
Çalışmamızda solunum yolu infeksiyonu semptomları olan hastalardan alınan solunum yolu örneklerinde mPCR tabanlı test ile saptanan etkenlerin değerlendirilmesi amaçlanmıştır.

# Metod

- Retrospektif
- 1 Ağustos 2023-31 Temmuz 2024
- İnfeksiyon Hastalıkları ve Klinik Mikrobiyoloji kliniğinde solunum yolu infeksiyonu bulguları ile yatan hastaların
  - yaş, cinsiyet gibi demografik verileri
  - alındığı mevsim
  - solunum yolu mPCR sonuçları

# Bulgular

- Toplam 150 hasta
- Yaş ortalaması 65,19(min:20-max:102)
- K:%51,3 (n=77)
- E:%48,7 (n=73)



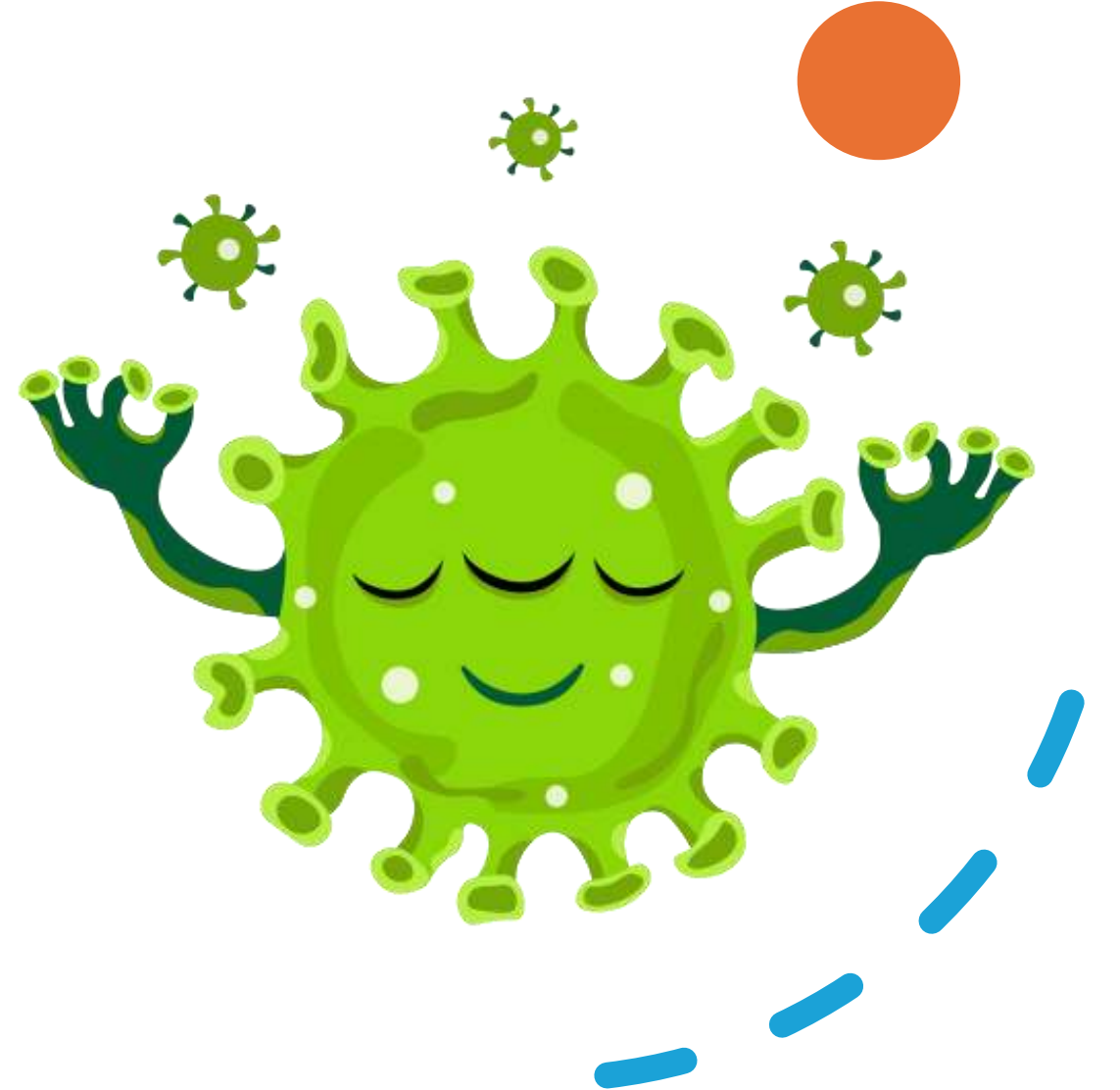


# Bulgular

- %45,3 (n=68) → Solunum yolu mPCR testinde etken saptandı
- Etken saptanan hastalar
  - Yaş ortalaması → 67,41
  - %50 (n=34) → kadın

# Bulgular

- Pozitif sonuçlanan örneklerin
  - %76,5 (n=52) **tek** etken
  - %23,5 (n=16) **birden fazla** etken
  - %67,6 (n=46) **viral** etken
  - %45,6 (n=31) **bakteriyel** etken
  - %13,2 (n=9) **hem viral hem bakteriyel** etken



# Bulgular

---

Saptanan viral etkenler	Hasta sayısı
Human Rhinovirus	15
Influenza A H1 2009	10
Human Enterovirus	9
Coronavirus OC43	8
Influenza A H3	4
Adenovirus	4
RSV	3
Coronavirus NL63	3

# Bulgular

---

Saptanan bakteriyel etkenler	Hasta sayısı
<i>Haemophilus influenzae</i>	20
<i>Streptococcus pneumoniae</i>	11
<i>Mycoplasma pneumoniae</i>	3

# Bulgular

Etken saptanan mevsimler	Hasta sayısı (%)
Kış	28 (41)
İlkbahar	24 (35)
Yaz	10 (15)
Sonbahar	6 (9)

# Tartışma

---

Solunum yolu infeksiyonlarının tanısında mPCR tabanlı panellerin kullanımı yaygınlaşmaktadır

---

Duyarlılığı yüksek, kısa sürede sonuçlanan testler

---

Çalışmamızda incelenen örneklerde viral etkenlerin saptanma oranı → %67,6

# Tartıřma

- Gereksiz antibiyotik kullanımının önlenmesi
  - Hastaların erken dönemde daha iyi klinik bakım almaları
  - Hastane yatıř süresinin kısalması
  - Morbidite ve mortalite hızlarının azalması
  - Etkene yönelik uygun izolasyon önlemlerinin alınması
-

# Tartıřma



- Maliyetli
- Deneyimli personel ihtiyacı
- mPCR testi istenecek uygun hastaların seęilmesi
- Hastanın klinik bulguları ile birlikte deęerlendirilmesi



Dinlediğiniz  
için teşekkür  
ederim

I. VİRAL İNFEKSİYONLAR VE  
BAĞIŞIKLAMA SİMPOZYUMU

19-21 EYLÜL 2024

ALİ EMİRİ EFENDİ KÜLTÜR MERKEZİ / İSTANBUL



KLİMİK

TÜRK KLİNİK MİKROBİYOLOJİ VE  
İNFEKSİYON HASTALIKLARI DERNEĞİ

